

Abmessungen: Radst. 248 cm, Spur vorn 117,8 cm, hinten 118,2 cm, Länge 386,5 cm, Breite 142 cm, Höhe 142 cm, Bodenfreiheit 16 cm, Wendekr. 9,7 m.

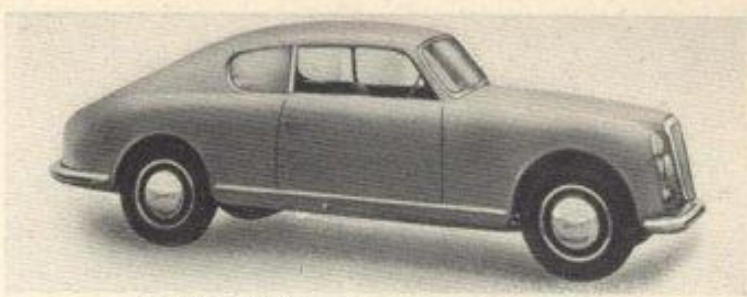
Karosserie und Gewicht (trocken): 4türiger pfostenloser Sedan, 820 kg.

Fahrleistungen: Benzinverbr. ca. 8 L/100 km¹, Höchstgeschw. 120 km/h¹, Leistungsgew. ca. 21,6 kg/PS, theor. Geschw. im dir. Gang bei 1000 U/min 25 km/h.
¹ Werkangaben.

Dimensions: Empat. 248 cm, voie AV 117,8 cm, AR 118,2 cm, longueur 386,5 cm, largeur 142 cm, hauteur 142 cm, garde au sol 16 cm, diam. de braquage 9,7 m.

Carrosserie et poids (à sec): Sedan à 4 portes, sans montant, 820 kg.

Performances: Consomm. d'ess. env. 8 L/100 km¹, vit. max. 120 km/h¹, rapp. poids/puiss. env. 21,6 kg/ch, vit. théor. en prise dir. à 1000 t/min 25 km/h.
¹ Données de l'usine.



LANCIA AURELIA B 20 GRAN TURISMO 2500

Untersetzungsverhältnisse: I. 12,07:1, II. 7,77:1, III. 5,27:1, IV. 3,64:1, (Schnellgang), R 15,19:1.

Fahrgestell: Benzintankinhalt 78 Liter. Abmessungen: Radstand 266 cm, Spur vorn 128 cm, hinten 130 cm, Länge 437 cm, Breite 155 cm, Höhe 135 cm, Bodenfreiheit 15 cm, Wendekreis 10 m.

Karosserie und Gewicht (trocken): 2türiges Coupé 2-4pl., 1100 kg.

Fahrleistungen: Benzinverbrauch ca. 13 L/100 km¹, Höchstgeschwindigkeit 185 km/h¹, Leistungsgewicht ca. 9,3 kg/PS, theor. Geschw. im 4. Gang bei 1000 U/min 35 km/h.
¹ Werkangaben.

Rapports de démultiplication: I^{er} 12,07:1, II^e 7,77:1, III^e 5,27:1, IV^e 3,64:1, (surmult.) marche AR 15,19:1.

Châssis: Cont. réservoir d'ess. 78 L. Dimensions: Empat. 266 cm, voie AV 128 cm, AR 130 cm, longueur 437 cm, largeur 155 cm, hauteur 135 cm, garde au sol 15 cm, diam. de braq. 10 m.

Carrosserie et poids (à sec): Coupé 2 à 4 pl., 2 portes, 1100 kg.

Performances: Consomm. d'ess. env. 13 L/100 km¹, vitesse max. 185 km/h¹, rapp. poids/puiss. env. 9,3 kg/ch, vitesse théor. en 4^e vit. à 1000 t/min 35 km/h.
¹ Données de l'usine.



LANCIA AURELIA B 12

Lancia Aurelia Serie II B 12

Neues Modell. Debüt Turin 1954. Weiterentwicklung des früheren Aurelia B 10 und B 21. 2,2-Liter-Motor, De-Dion-Hinterachse, grosserer Kofferraum und wesentlich verfeinerte Ausstattung.

Motordaten: 11,54 Steuer-PS, 6 Zyl. in V (60°), Bohrung 75 mm, Hub 85,5 mm, 2266 cm³, Kompr. 7,4:1, 87 PS bei 4300 U/min, max. Drehm. 16 mkg zwischen 2500 und 3300 U/min, spezifische Leistung 38,3 PS/Liter.

Motorkonstruktion: Hängende Ventile mit Stoßst. und Kippf., zentrale Nockenwelle (Kette), Ölfilter im Nebenschluss, Ölinhalt 4,5 Liter, 1 Fallstrom-Doppelvergaser Solex 40 PAAL, mech. Benzinpumpe, Luftfilter, Zündkerzen Marelli CW 200 B od. Beru 200/14/3, elektr. Anlage Marelli 12 V, Dynamo 200 W, Batterie 50 Ah, Wasserkühlung (Pumpe, Thermostat, geschl. Kreislauf), Kühlerinhalt 10,5 L.

Kraftübertragung: Kupplung u. Getriebe mit Achsantrieb im Heck verblückt, Einpl.-Troklenkupplung, 4-Gang-Getriebe, ohne direkten Gang, 2., 3. u. 4. Gang synchr. u. geräuscharm, 4. Gang als Schnellgang, Schalfh. am Lenkrad, Hypoid-Achsantr., Achsunters. 4,45:1 (11/49).

Untersetzungsverhältnisse: I. 12,727:1, II. 8,188:1, III. 5,562:1, IV. 3,827:1, (Schnellgang) R 17,691:1.

Fahrgestell, Aufhängung: Selbsttragende Karosserie, vorne Einzelradaufhängung, Vertikalführung mit Teleskoprohren, Schraubfedern im Gehäuse u. eingebaute hydr. Stossdämpfer, hinten De-Dion-Achse mit Halbelliptikfedern, Seitenführung des Achsarhs durch Panhard-Stab, hydr. Teleskop-Stossdämpfer.

Hydr. Fussbremse, Gesamtbremsfläche 1700 cm², mech. Handbremse auf Hinterräder, Lenkung mit Schnecke und Rad, Benzintankinhalt 35 Liter, Reifen 165 x 400.

Abmessungen: Radstand 285 cm, Spur vorn 128 cm, hinten 130 cm, Länge 448,5 cm, Breite 156 cm, Höhe 150,5 cm, Bodenfreiheit 15 cm, Wendekreis 10,7 m.

Karosserie und Gewicht (trocken): 4türiger Sedan, 1200 kg.

Fahrleistungen: Benzinverbrauch ca. 11 bis 14 L/100 km¹, Höchstgeschw. 151 km/h¹, Leistungsgewicht ca. 13,8 kg/PS, theor. Geschw. im 4. Gang bei 1000 U/min 34,6 km/h.
¹ Angabe der Redaktion.
² Werkangabe.

Aurelia B 55

Chassis für Spezialkarosserien; Daten entsprechend B 12.

Aurelia B 55

Châssis pour carrosseries spéciales, données dérivées de la B 12.

Lancia Aurelia Gran Turismo 2500

Sportliche Version des Aurelia II. Serie 2,5-Liter-Hochleistungsmotor. Selbsttragende, 2- bis 4sitzige Karosserie. Nachfolger des Aurelia B 20 Gran Turismo 2 Liter. Wie Aurelia Serie II, mit folgenden Ausnahmen:

Motordaten: 12,58 Steuer-PS, 6 Zyl. in V (60°), Bohrung 78 mm, Hub 85,5 mm, 2451 cm³, Kompr. 8:1, 118 PS bei 5000 U/min, max. Drehm. 18,5 mkg zwischen 3000 und 4000 U/min, spezifische Leistung 43,2 PS/Liter.

Motorkonstruktion: 1 Doppel-Fallstromvergaser Weber 40 DCF 5, Zündkerzen Marelli CW 225 B oder Beru 225/14/3.

Kraftübertragung: Achsuntersetzung 4,22:1 (9/38).

Versión sportiva de l'Aurelia II^a serie. Motor 2,5 litros à haut rendement. Carrosserie autoportante, 2 à 4 places. Successeur de l'Aurelia B 20 Gran Turismo 2 litres. Comme Aurelia serie II, à l'exception des données suivantes:

Moteur (dimensions): 12,58 CV-impôt, 6 cyl. en V (60°), alésage 78 mm, course 85,5 mm, 2451 cm³, compr. 8:1, 118 ch à 5000 t/min, couple max. 18,5 kgm entre 3000 et 4000 t/min, puis. spécif. 43,2 ch/l.

Moteur (construction): 1 carburateur double inv. Weber 40 DCF 5, bougies Marelli CW 225 B ou Beru 225/14/3.

Transmission: Rapport du couple 4,22:1 (9/38).



LANCIA AURELIA GRAN TURISMO 2500 SPYDER (PININ FARINA)

Spyder

Neue, kürzere Version des Aurelia Gran Turismo mit Roadster-Karosserie von Pinin Farina.

Daten wie Aurelia Gran Turismo, mit folgenden Ausnahmen:

Motorkonstruktion: 1 Doppel-Fallstromvergaser Weber DCZ 5.

Kraftübertragung: Schalthebel in der Mitte, Achsuntersetzung 4,27:1 (11/47), auf Wunsch 4,45:1 (11/49).

Untersetzungsverhältnisse: (mit Achsuntersetzung 4,27:1) I. 12,21:1, II. 7,85:1, III. 5,33:1, IV. 3,67:1, (Schnellgang), R 15,41:1.

Fahrgestell, Aufhängung: Selbsttragende Karosserie mit Kastenlängsprofilen, Benzintankinhalt 62 Liter.

Abmessungen: Radstand 245 cm, Spur vorn 129 cm, hinten 130 cm, Länge 420 cm, Breite 155,5 cm, Höhe 150 cm, Bodenfreiheit 15 cm, Wendekreis 10 m.

Karosserie und Gewicht (trocken): 2pl. Roadster, 1050 kg.

Fahrleistungen: Benzinverbrauch 12,7 L/100 km¹, Höchstgeschwindigkeit 185 km/h¹, Leistungsgewicht ca. 8,9 kg/PS, theor. Geschw. im direkten Gang bei 1000 U/min (Achsunters. 4,27:1) 35 km/h.
¹ Werkangaben.

Spyder

Nouvelle version raccourcie de l'Aurelia Gran Turismo sous forme d'un roadster, exécutée par Pinin Farina.

Comme Aurelia Gran Turismo, à l'exception des données suivantes:

Moteur (construction): 1 carburateur double inv. Weber DCZ 5.

Transmission: Levier central, rapport du couple 4,27:1 (11/47), s. demande 4,45:1 (11/49).

Rapports de démultiplication: (avec rapp. du couple 4,27:1) I^{er} 12,21:1, II^e 7,85:1, III^e 5,33:1, IV^e 3,67:1, (surmult.) MA 15,41:1.

Châssis, suspension: Carrosserie autoportante, renforcée par profils à caisson longit., cont. réservoir d'ess. 62 L.

Dimensions: Empat. 245 cm, voie AV 129 cm, AR 130 cm, longueur 420 cm, largeur 155,5 cm, hauteur 150 cm, garde au sol 15 cm, diam. de braq. 10 m.

Carrosserie et poids (à sec): Roadster à 2 places, 1050 kg.

Performances: Consomm. d'ess. 12,7 L/100 km¹, vitesse max. 185 km/h¹, rapp. poids/puiss. env. 8,9 kg/ch, vitesse théor. en prise dir. à 1000 t/min (rapp. du couple 4,27:1) 35 km/h.
¹ Données de l'usine.

LINCOLN USA

Luxuswagen der Ford Motor Co. Amerikanische Spitzenklasse.

Lincoln-Mercury Division, Ford Motor Company, Detroit 32, Michigan, USA

Voiture de luxe de la Ford Motor Co. Catégorie américaine d'élite.

Lincoln & Lincoln Capri

Sieger der Carrera Messicana 1952, 1953 und 1954 (Kategorie Tourenwagen). Technisches Vorbild der Modelle von Mercury und Ford V 8. 1955: Grösseres Hubvolumen, höhere Motorleistung. Neue Kraftübertragung «Turbo Drive».

Motordaten: 28,46 Steuer-PS, 8 Zyl. in V (90°), Bohrung 100,08 mm, Hub 88,90 mm, 5588 cm³, Kompr. 8,5:1, 228 SAE-PS bei 4400 U/min, max. Drehm. 45,9 SAE-mkg bei 2500 U/min, spezifische Leistung 40,8 PS/Liter.

Vainqueur de la Panaméricaine 1952, 1953 et 1954 (Catégorie Tourisme). Les modèles Ford V-8 et Mercury en dérivent. 1955: Cylindrée et puissance augmentées. Nouvelle transmission «Turbo-Drive».

Moteur (dimensions): 28,46 CV-impôts, 8 cyl. en V (90°), alésage 100,08 mm, course 88,90 mm, 5588 cm³, compr. 8,5:1, 228 ch (SAE) à 4400 t/min, couple max. 45,9 kgm (SAE) à 2500 t/min, puis. spécif. 40,8 ch/SAE/L.



LINCOLN CAPRI FAUX-CABRIOLET

Motorkonstruktion: Hängende Ventile mit Stoßstange und Kipphebel, zentrale Nockenwelle (Kette), Ölfilter im Hauptstrom, Ölinhalt 4,7 l, 1 Fallstrom-Vierfach-Vergaser, mech. Benzinpumpe, Ölbad-Luftfilter, Zündkerzen Champion 870 18 mm, elektr. Anlage Ford 6 V, Dynamo 284 W, Batterie 110 Ah, Wasserkühlung (Pumpe, Thermostat, geschl. Kreislauf), Kühlerinhalt 21,7 Liter.

Kraftübertragung: Vollautomatische Kraftübertragung «Turbo-Drive» (hydr. Drehmomentwandler und dreistufiges Planetengetriebe), 2 Wählhebelstellungen «Low» und «Drive», Schallhebel am Lenkrad, Hypoid-Achsantrieb, Achsuntersetzung 3,07:1, auf Wunsch 3,31:1.

Untersetzungsverhältnisse: Mit Achsunters. 3,07:1; Maximale Drehmomentverstärkung im Wandler 2,1-fach. Untersetzungsverhältnisse ohne Wandler: I. 7,49:1, II. 4,54:1, III. 3,07:1, R 6,14:1.

Fahrgestell, Aufhängung: Kastenrahmen und Kreuztraverse, vorne Einzelradaufh. mit Trapez-Dreieckquerlenkern und Schraubenfedern, hinten Starrachse mit Halbelliptikfedern, vorne Kurvenstabilisator, vorne und hinten hydr. Teleskop-Stoßdämpfer.

Hydr. Bendix-Fussbremse, auf Wunsch mit Servo-Fremde, Gesamtbremsfläche 1339 cm², mech. Handbremse auf Hinterräder, Gemmer-Lenkung mit Schnecke und Rolle, auf Wunsch mit Saginaw-Servo-Lenkung, Benzintankinhalt 76 l, Reifen 8.00-15 (Cabrio 8.20-15).

Abmessungen: Radstand 312,4 cm, Spur vorn 148,6 cm, hinten 152,4 cm, Länge 548 cm, Breite 197,1 cm, Höhe 159,2 cm, Bodenfreiheit 21 cm, Wendekreis 13,9 m.

Karosserien und Gewicht (trocken): Zwei Karosseriereihen: Lincoln Capri: Special Custom Coupé, Special Custom Sedan, 4türig, 1950 kg, Cabriolet; Lincoln: Coupé Custom Sport und Custom Sedan, 4türig.

Fahrlleistungen: Benzinverbrauch 17-21 l/100 km³, Höchstgeschwindigkeit ca. 170-180 km/h¹, Leistungsgewicht ca. 8,6 kg/SAE-PS, theor. Geschw. im direkten Gang bei 1000 1/min (Achsunters. 3,07:1) 44,1 km/h.

¹) Approx. Angaben der Redaktion.

Motour (construction): Soupapes en tête, poussoirs et culbuteurs, arbre à cames central (chaine), filtre à huile sous pression, cont. carter 4,7 l, 1 carburateur quadruple inv., pompe à ess. méc., épurateur d'air à bain d'huile, bougies Champion 870, 18 mm, équip. électr. 6 V, dynamo 284 W, batt. 110 Ah, refroid. à eau (pompe, thermostat, circ. fermée), cont. radiat. 21,7 litres.

Transmission: Transmission automatique «Turbo-Drive» (convertisseur hydr. et réduct. à engrenage planétaires à 3 vit.) 2 positions du sélecteur «Low» et «Drive», levier sous volant, couple conique hypoidé, rapp. du couple 3,07:1, sur demande 3,31:1.

Rapports de démultiplication: (avec rapp. du couple 3,07:1) multipl. max. dans le convertisseur 2,1:1, rapports sans convertisseur: I^{er} 7,49:1, II^e 4,54:1, III^e 3,07:1, marche AR 6,14:1.

Châssis, suspension: Longerons à coisson, entraités en X, susp. AV à roues indép.: levier triang. en trapèze, et ressort. hélicoïdaux, susp. AR à essieu rigide, ressort. semi-ellipt., stabilisateur de virage AV, amortiss. hydr. télesc. AV et AR.

Freins à pied hydr. Bendix, sur demande avec servo-frein, surface tot. de freinage 1339 cm², frein à main méc. sur roues AR, direction Gemmer à vis et 2 galets, sur demande avec servo-direction Saginaw, cont. rés. d'ess. 76 l, pneus 8.00-15 (Cabriolet 8.20-15).

Dimensions: Empat. 312,4 cm, voie AV 148,6 cm, AR 152,4 cm, longueur 548 cm, largeur 197 cm, hauteur 159,2 cm, garde au sol 21 cm, diam. de braq. 13,9 m.

Carrosseries et poids (à sec): 2 séries de carrosseries: Lincoln Capri: Special Custom Coupé, Special Custom Sedan à 4 portes, 1950 kg, Cabriolet; Lincoln: Coupé Custom Sport et Custom Sedan à 4 portes.

Performances: Consomm. d'ess. 17 à 21 l/100 km³, vitesse max. env. 170 à 180 km/h¹, rapp. poids/puiss. env. 8,6 kg/ch(SAE), vit. théor. en prise dir. à 1000 1/min (rapp. du couple 3,07:1) 44,1 km/h.

¹) Données approx. de la rédaction.

Motordaten: 1,96 Steuer-PS, 2 Zyl. in Linie, Bohrung 62 mm, Hub 64 mm, 386 cm³, Kompr. 6,85:1, 13 PS bei 3750 U/min, max. Drehm. 2,9 mkg bei 2750 U/min, spezif. Leist. 33,6 PS/L.

Motorkonstruktion: Zweitaktmotor mit Gemischschmierung, 1 Horizontalvergaser Solex BFRH 30, Benzinzufuhr durch Gefälle, Zündkerzen Bosch M 175 T 1, elektr. Anlage Bosch 6 V, Dynamo 75 W, Batterie 50 Ah, Luftkühlung (Gebläse).

Kraftübertragung: Frontantrieb, Einpl.-Trockenkupplung, 3-Gang-Getriebe, ohne Direktgang, Schallhebel am Lenkrad, schräg verzahnter Achsantrieb, Achsuntersetzung 4,87:1.

Untersetzungsverhältnisse: I. 22,30:1, II. 10,66:1, III. 6,37:1, R 22,30:1.

Fahrgestell, Aufhängung: Zentralrohrrahmen, vorne Einzelradaufh. mit oberer und unterer Querblattfeder, hinten Pendelachse mit Längs-Halbelliptikfedern, vorne und hinten hydr. Teleskop-Stoßdämpfer.

Hydr. Teves-Fussbremse, Gesamtbremsfläche 426 cm², mech. Handbremse auf Vorderräder, Zahnstangenlenkung, Benzintankinh. 25 l, Reifen 4.25-15.

Abmessungen: Radstand 200 cm, Spur vorn 105 cm, hinten 110 cm, Länge 345 cm, Breite 141 cm, Höhe 140 cm, Bodenfreiheit 16 cm, Wendekreis 11 m.

Karosserien und Gewicht (trocken): Sedan LP 400 S, 2türig, 4 Plätze, 500 kg; Station Wagon LS 400 S, 3türig.

Fahrlleistungen: Benzinverbr. 5,4 l/100 km³, Höchstgeschw. 75 km/h¹, Leistungsgew. ca. 38 kg/PS, theor. Geschw. im dir. Gang bei 1000 U/min 17 km/h.

¹) Werkgaben.

Motour (dimensions): 1,96 CV-impôt, 2 cyl. en ligne, alésage 62 mm, course 64 mm, 386 cm³, compr. 6,85:1, 13 ch à 3750 t/min, couple max. 2,9 kgm à 2750 t/min, puiss. spécif. 33,6 ch/l.

Motour (construction): Moteur à 2 temps, graissage à mélange, 1 carburateur horiz. Solex BFRH 30, all. ess. par gravité, bougies Bosch M 175 T 1, équip. électr. Bosch 6 V, dynamo 75 W, batterie 50 Ah, refroid. à air (ventilateur).

Transmission: Traction AV, embray. mono-disque sec, boîte à 3 vit., sans prise dir., levier sous volant, couple conique à taille oblique, rapport du couple 4,87:1.

Rapports de démultiplication: I^{er} 22,30:1, II^e 10,66:1, III^e 6,37:1, marche AR 22,30:1.

Châssis, suspension: Poutre centrale tubulaire, susp. AV à roues indép. par ressort. à lames transv. sup. et inf., susp. AR à demi-cxas oscillants et ressort. semi-ellipt., amortiss. hydr. télesc.

Freins hydr. Teves, surface totale de freinage 426 cm², frein à main méc. sur roues AV, direction à crémaillères, cont. rés. d'ess. 25 l, pneus 4.25-15.

Dimensions: Empat. 200 cm, voie AV 105 cm, AR 110 cm, longueur 345 cm, largeur 141 cm, hauteur 140 cm, garde au sol 16 cm, diam. de braq. 11 m.

Carrosseries et poids (à sec): Sedan LP 400 S à 2 portes, 4 places, 500 kg; Station wagon LS 400 S à 3 portes.

Performances: Consomm. d'ess. 5,4 l/100 km³, vit. max. 75 km/h¹, rapp. poids/puiss. 38 kg/ch, vitesse théor. en prise dir. à 1000 t/min 17 km/h.

¹) Données de l'usine.

MASERATI

Bekanntes Renn- und Rennsportwagenwerk. Animator der Rennsaison 1953.

Office Alfieri Maserati S.p.A., 322, via Ciro Menotti, Modena
Keine schweizerischen Vertreter — Pas de distributeurs en Suisse

Maserati Sport 150 S

Neues Modell 1955, Rennsportwagen 1,5 Liter.

Motordaten: 7,56 Steuer-PS, 4 Zyl. in Linie, Bohrung 81 mm, Hub 72 mm, 1484 cm³, Kompr. 8,75:1, 120 PS bei 7000 U/min, max. Drehm. 12 mkg bei 5500 U/min, spezifische Leistung 80,9 PS/Liter.

Motorkonstruktion: Schräghängende Ventile, 2 obenliegende Nockenwellen (Zahnräder), Ölkühler, Trockensumpfschmierung, Ölfilter im Hauptstrom, Ölinhalt 15 Liter, 2 Horizontal-Doppel-Vergaser Weber 40 DCO 2, 2 elektr. Benzinpumpen, Doppelzündung, Zündk. Lodge RL 47 oder Marelli CWB 300, elektr. Anl. Marelli 12 V, Batt. 45 Ah, Wasserk. (Pumpe, geschl. Kreisl.), Kühlerinhalt 15 Liter, auf Wunsch lieferbar mit Kompr. 12:1, 140 PS bei 7000 U/min, max. Drehm. 13,8 mkg bei 5800 U/min, spezifische Leistung 94,5 PS/L.

Kraftübertragung: Zweiplatten-Trockenkupplung, 4-Gang-Getriebe mit Achsantrieb verblockt, (2 Getriebe mit verschiedenen Abstufungen), alle Gänge synchron., Mittelschallhebel, spiralförm. Achsantrieb, 3 Achsunters. 4,44:1 (9/40), 4,75:1 (8/38), 5,0:1 (8/40).

Untersetzungsverhältnisse: 2 Getriebe: a) I. 2,38:1, II. 1,37:1, III. 1,11:1, IV. 1:1; b) I. 2,38:1, II. 1,54:1, III. 1,23:1, IV. 1:1.

Fahrgestell, Aufhängung: Längsträger mit Mahlprofil, vorne Einzelradaufh. mit Trapez-Dreieckquerlenkern u. Schraubenfedern, hint. De-Dion-Achse mit übereinanderl. Längsalen. und Querblattfeder, vorne Kurvenstabilisator, vorne und hinten hydr. Kolben-Stoßdämpfer, Hydr. Fussbremse, (vorn und hinten zwei Primärbacken), Gesamtbremsfl. 830 cm², mech. Handbr. auf Kardanz., Lenkung mit Spindel und Sektor, Tankinh. 110 Liter, Reifen 5,00-16.

Abmessungen: Radstand 215 cm, Spur vorn 125 cm, hinten 120 cm, Länge 340 cm, Breite 138 cm, Höhe 96 cm, Bodenfreiheit 12 cm.

Karosserien und Gewichte (trocken): Chassis 520 kg; Spyder 600 kg; Coupé 690 kg.

Fahrlleistungen: Benzinverbrauch bei 100 km/h: 12 l/100 km; bei 150 km/h: 14,5 l/100 km, Höchstgeschwindigkeit 200 km/h, Leistungsgewicht: Mit 120 PS-Motor 5 kg/PS (Spyder), bzw. 5,8 kg/PS (Coupé); mit 140 PS-Motor 4,3 kg/PS (Spyder), bzw. 5 kg/PS (Coupé); theor. Geschwindigkeiten: (Achsunters. 4,44:1) 28,5 km/h, (Achsunters. 4,75:1) 26,6 km/h, (Achsunters. 5,0:1) 25,3 km/h.

¹) Werkgaben.

Nouveau modèle 1955: Voiture sport compétition 1 L 500.

Motour (dimensions): 7,56 CV-impôt, 4 cyl. en ligne, alésage 81 mm, course 72 mm, 1484 cm³, compr. 8,75:1, 120 ch à 7000 t/min, couple max. 12 kgm à 5500 t/min, puiss. spécif. 80,9 ch/litres.

Motour (construction): Soupapes en tête incl. en V, 2 arbres à cames en tête (pignons), graissage à carter sec, filtre à huile sous pression, radiateur d'huile, cont. huile 15 l, 2 carburateurs horiz. double corps Weber 40 DCO 2, pompe à essence méc., double allumage, bougies Lodge RL 47 ou Marelli CWB 300, équip. électr. Marelli 12 V, batt. 45 Ah, refroid. à eau (pompe circ. fermé), cont. radiat. 15 l. Sur demande livrable avec compr. 12:1, 140 ch à 7000 t/min, couple max. 13,8 kgm à 5800 t/min, puiss. spécif. 94,5 ch/l.

Transmission: Embrayage à 2 disques sec, boîte à 4 vit., toutes synchron., groupe propulseur (boîte de vit. et différentiel) à l'essieu AR, choix entr. 2 boîtes à démultipl. variées, levier central, couple conique spiral, 3 rapports de couple 4,44:1 (9/40), 4,75:1 (8/38), 5,0:1 (8/40).

Rapports de démultiplication: 2 boîtes de vit.: a) I^{er} 2,38:1, II^e 1,37:1, III^e 1,11:1, IV^e 1:1; b) I^{er} 2,38:1, II^e 1,54:1, III^e 1,23:1, IV^e 1:1.

Châssis, suspension: Longerons à coisson, susp. AV à roues indép.: levier triang. en trapèze et ressort. hélicoïdaux, susp. AR à essieu De-Dion avec ressorts longit. inf. et sup. et ressort à lames transv., stabilisateur de virage AV, amortiss. hydr. à piston AV et AR.

Freins à pied hydr. (2 mâchoires primaires AV et AR) surface tot. de freinage 830 cm², frein à main méc. s. transm., direction à vis et secteur, cont. réservoir d'ess. 110 l, pneus 5,00-16.

Dimensions: Empat. 215 cm, voie AV 125 cm, AR 120 cm, longueur 340 cm, largeur 138 cm, hauteur 96 cm, garde au sol 12 cm.

Carrosseries et poids (à sec): Chassis, 520 kg; Spyder, 600 kg; Coupé, 690 kg.

Performances: Consomm. d'ess. à 100 km/h: 12 l/100 km, à 150 km/h: 14,5 l/100 km, vitesse max. 200 km/h¹, rapp. poids/puiss.: Avec moteur 120 ch 5 kg/ch (Spyder), resp. 5,8 kg/ch (Coupé); avec moteur 140 ch 4,3 kg/ch (Spyder) resp. 5 kg/ch (Coupé); vit. théor. (rapp. du couple 4,44:1) 28,5 km/h, (rapp. du couple 4,75:1) 26,6 km/h, (rapp. du couple 5,0:1) 25,3 km/h.

¹) Données de l'usine.

Maserati Sport 2000 A 6 CGS

Bekanntes Zweiliter-Rennsportwagen.

Wie Modell 150 S, mit folgenden Ausnahmen:

Motordaten: 10,02 Steuer-PS, 6 Zyl. in Linie, Bohrung 76,5 mm, Hub 72 mm, 1986 cm³, Kompr. 8,75:1, 170 PS bei 7300 U/min, max. Drehm. 19,8 mkg bei 5600 U/min, spezif. Leistung 85,6 PS/Liter.

Voiture sport-compétition réputée

Comme modèle 150 S, à l'exception des données suivantes:

Motour (dimensions): 10,02 CV-impôt, 6 cyl. en ligne, alésage 76,5 mm, course 72 mm, 1986 cm³, compr. 8,75:1, 170 ch à 7300 t/min, couple max. 19,8 kgm à 5600 t/min, puiss. spécif. 85,6 ch/l.

LLOYD

Zur Borgward-Gruppe gehörendes Kleinwagenwerk. Eigene Konstruktionen.

Constructeur de voitures affilié au groupe Borgward. Constr. indépendante.

Lloyd Motoren Werke GmbH., Bremen-Neustadt, Deutschland



LLOYD LP 400

Lloyd LP 400 S & LS 400 S

Viersitzer, Frontantrieb, Zweitakter, Vollschwingachser. 1955: Ganzstahlkarosserie

Voiture 4 pl., traction AV, moteur 2 temps, susp. indép. 1955: Carrosserie tout-acier.

