



LANCIA FLAMINIA SPORT (ZAGATO)

Lancia Flaminia Gran Turismo

Gran-Turismo-Ausführung mit zweiplätz. Aluminiumkarosserie von Touring. Kürzerer Radstand als Flaminia Coupé. Debüt Turin 1958. 1959 mit Scheibenbremsen. Daten wie Modell Flaminia Coupé, mit folgenden Ausnahmen:

Kraftübertragung: Achsuntersetzung 3,82:1 (11/42).

Untersetzungsverhältnisse: I. 3,09:1, II. 2,05:1, III. 1,41:1, IV. 1:1.

Abmessungen: Radstand 252 cm, Länge 450 cm, Breite 166 cm, Höhe 128 cm, Bodenfreiheit 10,9 cm.

Karosserie und Gewicht (trocken): Coupé, 2plätzig, 2törig (Touring), 1273 kg.

Fahrleistungen: Höchstgeschwindigkeit 180 km/h¹⁾, Leistungsgewicht 10,8 kg/SAE-PS. theor. Geschw. bei 1000 U/min im IV. Gang 32,2 km/h.

Version de grand tourisme, avec carrosserie en aluminium à 2 places de Touring. Empattement plus court que la Flaminia Coupé. Début Turin 1958. 1959: freins à disques. Mêmes caractéristiques que modèle Flaminia Coupé, à l'exception de:

Transmission: Rapport du pont 3,82:1 (11/42).

Rapports de démultiplication: I^e 3,09:1, II^e 2,05:1, III^e 1,41:1, IV^e 1:1.

Dimensions: Empattement 252 cm, longueur 450 cm, largeur 166 cm, hauteur 128 cm, garde au sol 10,9 cm.

Carrosserie et poids (à sec): Coupé à 2 places et 2 portes (Touring), 1273 kg.

Performances: Vitesse max. 180 km/h¹⁾, rapport poids/puiss. 10,8 kg/ch (SAE), vitesse théor. à 1000 tr/mn en IV^e vit. 32,2 km/h.

Lancia Flaminia Sport

Gran-Turismo-Ausführung des Flaminia für Sportveranstaltungen. Zweiplätzig Aluminiumkarosserie von Zagato. Gleicher Radstand wie Flaminia Gran Turismo. Debüt 1958. 1959 mit Scheibenbremsen. Daten wie Modell Flaminia Gran Turismo, mit folgenden Ausnahmen:

Kraftübertragung: Achsuntersetzung 3,46:1 (13/45).

Karosserie und Gewicht (trocken): Coupé Zagato, 2plätzig, 2törig, 1193 kg.

Fahrleistungen: Höchstgeschwindigkeit 190 km/h¹⁾, Leistungsgewicht 10,2 kg/SAE-PS, theor. Geschw. bei 1000 U/min im IV. Gang 35,5 km/h.

Version de grand tourisme de la Flaminia, destinée à la compétition, avec carrosserie à 2 places en aluminium de Zagato. Même empattement que la Flaminia Gran Turismo. Début Turin 1958. 1959: freins à disques. Mêmes caractéristiques que modèle Flaminia Gran Turismo, à l'exception de:

Transmission: Rapport du pont 3,46:1 (13/45).

Carrosserie et poids (à sec): Coupé à 2 places et 2 portes (Zagato), 1193 kg.

Performances: Vitesse max. 190 km/h¹⁾, rapport poids/puiss. 10,2 kg/ch (SAE), vitesse théor. à 1000 tr/mn en IV^e vit. 35,5 km/h.

LINCOLN USA

Spitzenmarke der Ford Motor Co. Amerikanische Eliteklasse.

Lincoln Division, Ford Motor Company, Detroit 32, Michigan, USA

Schweizerische Vertriebsorganisation siehe Vertreterverzeichnis am Schluss
Organisation de vente en Suisse voir liste à la fin de la partie catalogue

Lincoln - Lincoln Premiere - Mark IV Continental

Luxuswagen der Ford Motor Co. Selbsttragende Karosserie. 1959: Grösserer Radstand, Detailänderungen an der Karosserie.

Modèle de luxe de la Ford Motor Co. Carrosserie autoporteuse. 1959: empattement plus long, modifications de détail à la carrosserie.



LINCOLN PREMIERE LANDAU

Motordaten: 35,86 Steuer-PS, 8 Zyl. in V (90°), Bohrung 109,22 mm, Hub 93,98 mm, 7045 cm³, Kompr. 10,0:1, 355 SAE-PS bei 4400 U/min, max. Drehmoment 67,7 SAE-mkg bei 2800 U/min, spezif. Leistung 50,3 SAE-PS/L.

Motorkonstruktion: Hängende Ventile mit Stoßstangen und Kipphebeln, zentrale Nockenwelle (Kette), Ölfilter im Hauptstrom, Ölinhalt 4,7 L, Fallstrom-Vierfachvergaser Carter, Trockenluftfilter, mech. Benzinpumpe, Zündkerzen Champion F-11-Y, elektr. Anlage 12 V, Dynamo 600 W, Batterie 70 Ah, Wasserkühlung, Kühlerinhalt 24,5 L.

Kraftübertragung: Automat. Kraftübertragung Twin-Range Turbo Drive (hydr. Drehmomentwandler und 3-Gang-Planetengerieße), Wählhebel am Lenkrad mit Positionen P-R-N-D2-D1-L, Achsunters. 2,89:1.

In der Schweiz Limousine und Town Car mit selbstsperrendem Differential Directed Power. (In den USA auf Wunsch in allen Modellen.)

Untersetzungsverhältnisse: Max. Drehmomentverstärkung im Wandler 2,1fach, Untersetzung im Planetengerieße 2,37:1 1,48:1 und 1:1, R 1,84:1.

Moteur (dimensions): 35,86 CV-impôt, 8 cyl. en V (90°), alésage 109,22 mm, course 93,98 mm, 7045 cm³, compr. 10,0:1, 355 ch (SAE) à 4400 tr/mn, couple max. 67,7 mkg (SAE) à 2800 tr/mn, puis. spécif. 50,3 ch/L (SAE).

Moteur (construction): Soupapes en tête avec tiges et culbuteurs, arbre à cames au centre du V (chaîne), filtre à huile sur circ. princ., cont. carter 4,7 L, carburateur inversé Carter à 4 corps, épurateur d'air sec, pompe à ess. méc., bougies Champion F-11-Y, équip. électr. 12 V, dynamo 600 W, batterie 70 Ah, refroid. à eau, cont. 24,5 L.

Transmission: Transmission automatique Twin-Range Turbo Drive (convertiss. hydr. de couple et boîte planét. à 3 rapp.), levier sélecteur au volant avec positions P-R-N-D2-D1-L, rapp. du pont 2,89:1.

Pour la Suisse Limousine et Town Car avec différentiel autobloquant Directed Power. (Aux USA sur demande dans tous les modèles.)

Rapports de démultiplication: Multiplicat. max. par le convertisseur 2,1:1, démultipl. de la boîte planétaire 2,37:1, 1,48:1 et 1:1 AR 1,84:1.



LINCOLN CONTINENTAL MARK IV LANDAU

Fahrgestell, Aufhängung: Selbsttragende Karosserie (Rahmen-Bodenanlage mit Karosserie verschweisst), vorn Einzelradaufhängung mit Trapez-Dreieckquerlenkern und Schraubenfedern, hinten Starrachse mit Schraubenfedern, Längsschubstreben und Querstabilisator, vorn und hinten hydr. Teleskop-Stoßdämpfer, Kurvenstabilisator vorn.

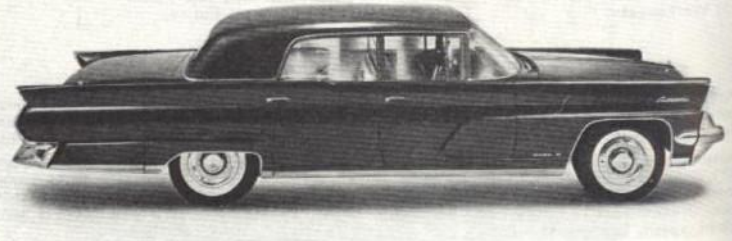
Hydr. Fussbremse mit Vakuum-Bremshilfe, Gesamtbremsfläche 1922 cm², mech. Pedal-Feststellbremse auf Hinterrädern, Kugelkreislauf-Lenkung mit hydr. Lenkhilfe, Benzintankinhalt 83 L, Reifen 9.50-14.

Abmessungen: Radstand 332,7 cm, Spur vorn 154,9 cm, hinten 154,9 cm, Länge 577 cm, Breite 203,5 cm, Höhe 144,0 cm, Bodenfreiheit 16,0 cm, Wendekreis 13,7 m.

Chassis, suspension: Construction autoporteuse (cadre-plancher soudé avec la carrosserie). Suspension AV à roues indép. avec leviers triangulés en trapèzes transversaux et ressorts hélicoïdaux, suspension AR à essieu rigide avec ressorts hélicoïdaux, jambes de poussée longit. et stabilisateur latéral, amortiss. hydr. AV et AR télescopiques, stab. de virage AV.

Frein à pied hydr. avec servo-frein à dépression, surface tot. de freinage 1922 cm², frein second. méc. sur roues AR à commande par pédale, direction à circuit de billes avec servo-direction, contenance du réservoir d'ess. 83 L, pneus 9.50-14.

Dimensions: Empat. 332,7 cm, voie AV 154,9 cm, AR 154,9 cm, longueur 577 cm, largeur 203,5 cm, hauteur 144,0 cm, garde au sol 16,0 cm, diam. de braquage 13,7 m.



LINCOLN CONTINENTAL MARK IV LIMOUSINE

Karosserien und Gewicht (trocken): 3 Karosseriereihen: Lincoln, Lincoln Premiere und Mark IV Continental. Fabrikationsprogramm: Lincoln und Lincoln Premiere: Coupé 63 Hardtop (Faux-Cabriolet, 2törig); Landau 57 Hardtop (Faux-Cabriolet, 4törig); Sedan 53 (Sedan, 4törig). Mark IV Continental: Coupé 65 Hardtop (Faux-Cabriolet, 2törig); Landau 75 Hardtop (Faux-Cabriolet, 4törig); Sedan 54 (Sedan, 4törig); Convertible 68 (Cabriolet); Limousine 23A (4törig) und Town Car 23B (4törig, mit Separation).

Lieferprogramm für die Schweiz: Lincoln Premiere als Coupé 63 und als Landau 57; Mark IV Continental als Landau 75, als Cabriolet 68, als Limousine 23A und als Town Car 23B. Gewichte von 2250-2340 kg.

Fahrleistungen: Benzinverbrauch 18-25 L/100 km¹⁾, Höchstgeschw. ca. 180 km/h¹⁾, Leistungsgew. von 6,3 bis 6,6 kg/SAE-PS, theor. Geschw. im obersten Gang bei 1000 U/min, (Achsunters. 2,89:1) 43,3 km/h.

Carrosseries et poids (à sec): Trois gammes de carrosseries: Lincoln, Lincoln Premiere et Mark IV Continental. Programme de fabrication: Lincoln et Lincoln Premiere: Coupé 63 Hardtop (Faux-cabriolet à 2 portes); Landau 57 Hardtop (Faux-cabriolet à 4 portes); Sedan 53 (Sedan à 4 portes). Mark IV Continental: Coupé 65 Hardtop (Faux-cabriolet à 2 portes); Landau 75 Hardtop (Faux-cabriolet à 4 portes); Sedan 54 (Sedan à 4 portes); Convertible 68 (Cabriolet!); Limousine 23A (4 portes) et Town Car 23B (4 portes, avec séparation).

Programme de vente pour la Suisse: Lincoln Premiere comme Coupé 63 et comme Landau 57; Mark IV Continental comme Landau 75, Cabriolet 68, Limousine 23A et Town Car 23B. Poids de 2250 à 2340 kg env.

Performances: Consomm. d'essence 18 à 25 L/100 km¹⁾, vitesse max. env. 180 km/h¹⁾, rapp. poids/puiss. variant entre 6,3 et 6,6 kg/ch (SAE), vitesse théor. à 1000 tr/mn avec rapp. supérieur (rapp. du pont 3,89:1) 43,3 km/h.